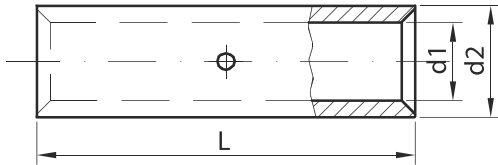




SPOJNE ČAURE Cu
JOINTING SLEEVES Cu
СОЕДИНИТЕЛЬНЫЕ ВТУЛКИ Cu

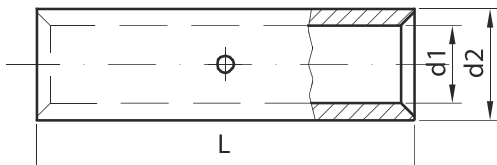


MATERIJAL: Cu
STANDARD: SRPS N.F4.101
MATERIAL: Cu
STANDARD: SRPS N.F4.101
МАТЕРИАЛ: Cu
СТАНДАРТ: SRPS N.F4.101



R.broj Nr.	Presek provodnika Cable intersection	Kodni broj Code	Tip Type	Dimenzije (mm) Dimension (mm)			Broj presovanja Num.of pressmark Номер опрессовки	Pakovanje Packing Упаковка	Masa Weight Вес
				a	b	d1			
1	6	P40-15-04	Cu 6	3.8	5.5	30	2-2/-	100	0.331
2	10	P40-15-05	Cu 10	4.5	6	30	2-2/-	100	0.33
3	16	P40-15-06	Cu 16	5.5	8.5	50	2-2/1-1	100	1.47
4	25	P40-15-07	Cu 25	7	10	50	2-2/1-1	100	1.78
5	35	P40-15-08	Cu 35	8.2	12.5	50	2-2/1-1	100	3.1
6	50	P40-15-09	Cu 50	10	14.5	56	3-3/2-2	100	4.32
7	70	P40-15-10	Cu 70	11.5	16.5	56	3-3/2-2	50	5.48
8	95	P40-15-11	Cu 95	13.5	19	70	4-4/2-2	50	8.74
9	120	P40-15-12	Cu 120	15.5	21	70	4-4/2-2	50	9.82
10	150	P40-15-13	Cu 150	17	23.5	80	4-4/2-2	25	14.72
11	185	P40-15-14	Cu 185	19	25.5	85	4-4/2-2	25	17.2
12	240	P40-15-15	Cu 240	21.5	29	90	-/3-3	25	23.82
13	300	P40-15-16	Cu 300	24.5	32	100	-/3-3	25	26.82

SPOJNE ČAURE Cu
JOINTING SLEEVES Cu
СОЕДИНИТЕЛЬНЫЕ ВТУЛКИ Cu



MATERIJAL: Cu
STANDARD: DIN 46267/1
MATERIAL: Cu
STANDARD: DIN 46267/1
МАТЕРИАЛ: Cu
СТАНДАРТ: DIN 46267/1



R.broj Nr.	Presek provodnika Cable intersection	Kodni broj Code	Tip Type	Dimenzije (mm) Dimension (mm)			Broj presovanja Num.of pressmark Номер опрессовки	Pakovanje Packing Упаковка	Masa Weight Вес
				a	b	d1			
1	6	D40-15-04	Cu 6	3.8	5.5	30	2-2/-	100	0.330
2	10	D40-15-05	Cu 10	4.5	6	30	2-2/-	100	0.630
3	16	D40-15-06	Cu 16	5.5	8.5	50	2-2/1-1	100	1.465
4	25	D40-15-07	Cu 25	7	10	50	2-2/1-1	100	1.780
5	35	D40-15-08	Cu 35	8.2	12.5	50	2-2/1-1	100	3.110
6	50	D40-15-09	Cu 50	10	14.5	56	3-3/2-2	100	4.312
7	70	D40-15-10	Cu 70	11.5	16.5	56	3-3/2-2	50	2.422
8	95	D40-15-11	Cu 95	13.5	19	70	4-4/2-2	50	4.351
9	120	D40-15-12	Cu 120	15.5	21	70	4-4/2-2	50	4.910
10	150	D40-15-13	Cu 150	17	23.5	80	4-4/2-2	25	5.678
11	185	D40-15-14	Cu 185	19	25.5	85	4-4/2-2	25	5.920
12	240	D40-15-15	Cu 240	21.5	29	90	-/3-3	25	5.959
13	300	D40-15-16	Cu 300	24.5	32	100	-/3-3	25	7.420
14	400	D40-15-17	Cu 400	27.5	38	150	-/4-4	10	7.608
15	500	D40-15-18	Cu 500	31	42	160	-/4-4	10	8.980

